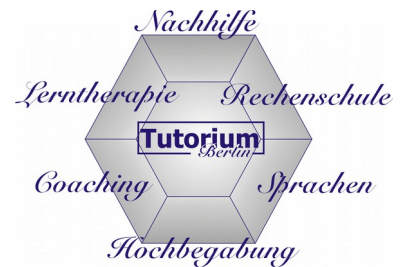




1

Jaspis [8], [9]

weitere Experimente unter
forschen.Tutorium-Berlin.de



Nachhilfe-TUTORIUM ist ein Unternehmen der Gruppe
TUTORIUM Berlin Hasenmark 5 in 13585 Berlin

Jaspis ist eine mikrokristalline, feinkörnige Varietät des Minerals Quarz mit der chemischen Formel SiO_2 .

Jaspis ist nur sehr selten in reiner Form zu finden. Durch Verwachsungen mit Achat und Opal, aber auch durch Fremdbeimengungen von bis zu 20 % wie Tonerde, Eisenoxid, Eisenhydroxid und Manganhydroxid schwanken seine chemischen und physikalischen Eigenschaften sehr stark. Da die Menge und Verteilung dieser Beimengungen über das Erscheinungsbild entscheiden, ist der Farb- und Varietätenspielraum des Jaspis außerordentlich groß.

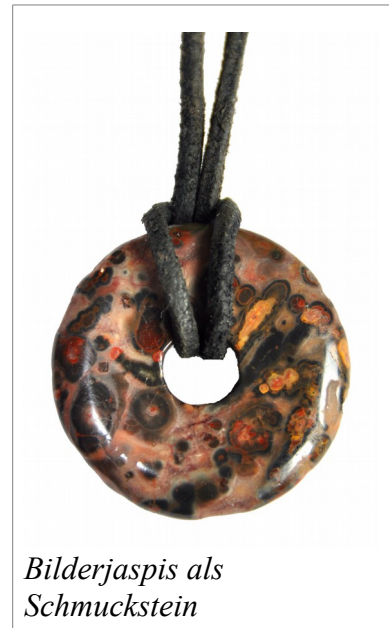
Das Wort „Jaspis“ leitet sich über das lateinische *iaspis* aus dem griechischen *ἰάσπις*, *iaspis* für „gesprenkelter Stein“ ab. Diese Bezeichnung wiederum stammt ursprünglich aus einer orientalischen Sprache, möglicherweise aus dem Altägyptischen oder Persischen (*yashp*).

Verwendung:

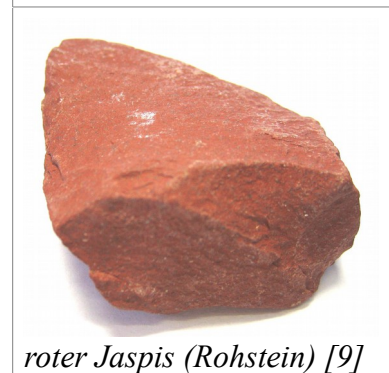
- Jaspis war im Altertum bei den Griechen und Römern ein höchst angesehener Schmuckstein. Im Laufe der Jahrhunderte hat der Jaspis an Bedeutung und Wertschätzung verloren und wird gegenwärtig zu Siegelsteinen, Dosen, Vasen, Tischplatten, Kannen, Mosaik, architektonischen Arbeiten etc. genutzt.

Der größte polierte Jaspis befindet sich als profilierte Schale in der Eremitage in Sankt Petersburg mit einer Größe von $5,04 \times 3,22$ Metern. Die Schale aus Revnev-Jaspis aus dem Altai hat ein Gewicht von zirka 19 Tonnen und einen Umfang von etwa 12,7 Metern.

Quelle: <http://de.wikipedia.org/w/index.php?title=Jaspis&oldid=122541673>
Bild "Bilderjaspis Jaspis.jpg": By Dada629 (Own work) [CC-BY-SA-3.0 (<http://creativecommons.org/licenses/by-sa/3.0/>)], via Wikimedia Commons
Bild "Ozean-Jaspis.jpg": By Plutos (eig. Photo) [Public domain], via Wikimedia Commons



*Bilderjaspis als
Schmuckstein*



roter Jaspis (Rohstein) [9]



*Ozean-Jaspis aus
Madagaskar*

TUTORIUM Berlin Nachhilfe -TUTORIUM

Inhaber u. Pädagogischer Leiter: **Holger Schackert**
Diplom-Mathematiker, Lerntherapeut,
Psychologischer Berater u. Personal Coach

Hasenmark 5 in 13585 Berlin-Spandau, Büro: Gartenhaus 1.Etage

Anmeldung, Beratung und Informationen:

Montag - Freitag: 14.30-17.00 Uhr

und / oder nach Vereinbarung unter

☎: 030 – 85018820 und 030 – 353 053 20

www.Tutorium-Berlin.de

E-Mail: info@tutorium-berlin.de

www.Nachhilfe-Tutorium.de

E-Mail: info@nachhilfe-tutorium.de