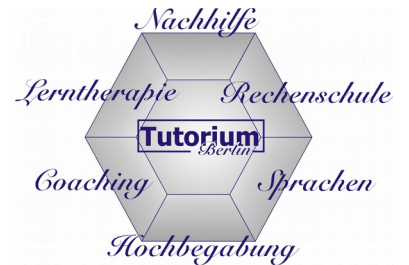




# Supernova SN 2014J

weitere Experimente unter  
[forschen.Tutorium-Berlin.de](http://forschen.Tutorium-Berlin.de)



Nachhilfe-TUTORIUM ist ein Unternehmen der Gruppe  
TUTORIUM Berlin Hasenmark 5 in 13585 Berlin

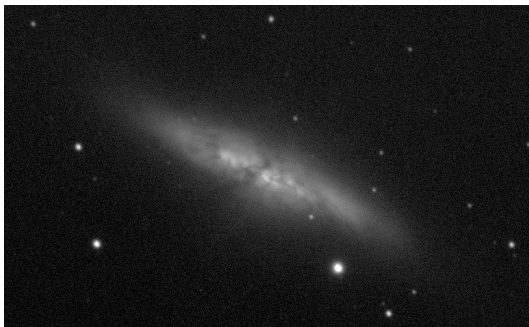
SN 2014J ist eine Typ Ia Supernova in *Messier 82* die *im Januar 2014* entdeckt wurde. Es ist die erdnächste Typ Ia Supernova seit 40 Jahren.

Die Supernova wurde entdeckt von Astronom Steve Fossey vom University College London, während der Ausbildung von Studenten mit einem kleinen 0,35 Meter (14 Zoll) -Teleskop am Observatorium der University of London.

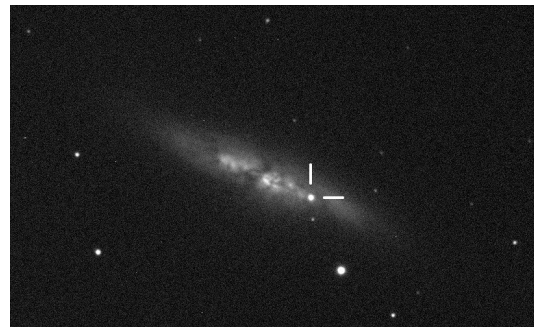
Die Entdeckung geschah zufällig, denn Fossey suchte gerade nicht nach Supernova sondern nutzte nur eine kurze Lücke in der Wolkendecke. Er sagte später, dass "Das Wetter zu zog, mit zunehmend Wolken, so dass ich statt der geplanten praktischen Astronomie Klasse den Studierenden eine einführenden Demonstration gab, wie man die CCD-Kamera an einem der Beobachtungsautomatisierten 0,35 - Meter-Teleskope nutzt."

Um 19.20 GMT am 21. Januar 2014, Fossey und seine Schüler bemerkte einen hellen neuen Stern in ihrem Bild der Galaxie Messier 82, auch bekannt als die Zigarren-Galaxie. Nach dem Vergleich ihres Bilds mit einem Archiv-Exemplare derselben Galaxie, sie verwendeten die Beobachtungen mit einem zweiten Teleskop, um die Möglichkeit einer Messartefakt beseitigen. Ihre Entdeckung wurde dem zentrale Büro der Internationale Astronomische Union übermittelt. Dort wurde bestätigt das sie die ersten waren die die Supernova meldeten und sie erhielt den Namen SN 2014J.

Da Typ Ia Supernova eine feste, bekannte Helligkeit haben werden Sie zur Bestimmung von Entfernungen im Weltall eingesetzt. Daher ist SN2014J das Ziel intensiver Beobachtungen von Astronomen auf der ganzen Welt, inklusive des Hubble Weltraumteleskops.



Messier 82 vor der Supernova



mit SN 2014J

Quelle: [http://en.wikipedia.org/wiki/SN\\_2014J](http://en.wikipedia.org/wiki/SN_2014J)

Bild „SN 2014J University of London Observation.gif“:UCL Mathematical & Physical Sciences, CC-BY 3.0 [CC-BY-3.0-de (<http://creativecommons.org/licenses/by/3.0/de/deed.en>)], via Wikimedia Commons

Bild „Supernova1987A.jpg“ NASA [Public domain], via Wikimedia Commons

## TUTORIUM Berlin Nachhilfe -TUTORIUM

Inhaber u. Pädagogischer Leiter: **Holger Schackert**  
Diplom-Mathematiker, Lerntherapeut,  
Psychologischer Berater u. Personal Coach

**Hasenmark 5 in 13585 Berlin-Spandau, Büro: Gartenhaus 1.Etage**

## Anmeldung, Beratung und Informationen:

**Montag - Freitag: 14.30-17.00 Uhr**

und / oder nach Vereinbarung unter

☎: **030 – 85018820** und 030 – 353 053 20

[www.Tutorium-Berlin.de](http://www.Tutorium-Berlin.de)

E-Mail: [info@tutorium-berlin.de](mailto:info@tutorium-berlin.de)

[www.Nachhilfe-Tutorium.de](http://www.Nachhilfe-Tutorium.de)

E-Mail: [info@nachhilfe-tutorium.de](mailto:info@nachhilfe-tutorium.de)